

観光ガイドブック / Tourist guidebook / 观光指南

(横浜・みなとみらい / Yokohama · Minato Mirai)

横浜・みなとみらいエリアは、港に面したモダンな街並みとロマンチックな夜景が楽しめる、横浜を代表するベイエリアです。

高層ビルと大観覧車のイルミネーションが海面に映る光景は必見です。

東邦花咲ホテルのある桜木町周辺は静かな住宅街でありながら、みなとみらいや横浜駅、中華街、山下公園、赤レンガ倉庫などへのアクセスも良く、昼も夜もお散歩が楽しいロケーションです。

The Minato Mirai area of Yokohama is a modern waterfront district with a romantic nightscape.

Skyscrapers and the giant Ferris wheel are beautifully illuminated, their lights reflecting on the bay.

Located in the quiet Sakuragichō neighborhood, TOHO HANASAKI HOTEL offers easy access to Minato Mirai, Yokohama Station, Chinatown, Yamashita Park and the Red Brick Warehouse, making it a perfect base for walks both day and night.

横浜・港未来地区是一片面朝大海的现代海湾街区，同时保留了港口城市特有的浪漫夜景。

高楼与摩天轮的灯光倒映在海面上，是来到横浜必看的风景。

東邦花咲酒店位于安静的樱木町住宅区，步行即可前往港未来、横浜站、中华街、山下公园和红砖仓库等人气景点，是白天散步、夜晚赏景的理想据点。

横浜みなとみらい散策ガイド

Strolling around Yokohama Minato Mirai

横浜・港未来漫步指南



みなとみらい・桜木町エリアは、横浜を代表するベイエリアです。高層ビルと観覧車、大観覧車「コスモクロック21」のイルミネーションが海面に映り、夕暮れから夜にかけての景色は必見です。東邦花咲ホテルからは徒歩圏内で、食後のお散歩にもぴったりのコースです。

The Minato Mirai and Sakuragichō waterfront is Yokohama's iconic bay area. Skyscrapers and the giant Ferris wheel "Cosmo Clock 21" are beautifully illuminated, reflecting on the water and creating a stunning view from dusk into the night. It is within walking distance from HANASAKI HOTEL, making it a perfect after-dinner stroll.

港未来・桜木町海滨一带是横浜最具代表性的海湾景区。高楼与巨型摩天轮“Cosmo Clock 21”在夜色中点亮，灯光倒映在海面上，黄昏到夜晚的景色非常震撼。从東邦花咲酒店步行即可到达，非常适合饭后散步。

横浜ランドマークタワー

Yokohama Landmark Tower

横浜地标塔



横浜ランドマークタワーは、みなとみらいのシンボリックな高層ビルです。展望フロア「スカイガーデン」からは、横浜港やベイブリッジ、天気の良いければ富士山まで見渡せます。

Yokohama Landmark Tower is the symbol of Minato Mirai. From the "Sky Garden" observation deck you can enjoy panoramic views of the bay, the Bay Bridge and, on clear days, even Mt. Fuji.

横浜地标塔是港未来的标志性建筑。在 69 楼的 Sky Garden 观景台，可以一览横浜港与海湾大桥，天气好的时候还能远眺富士山。

横浜赤レンガ倉庫

Yokohama Red Brick Warehouse

红砖仓库



明治～大正時代に建てられたレンガ造りの倉庫をリノベーションしたショッピング&イベント施設です。個性的なショップやカフェ、季節ごとのマーケットやイルミネーションなど、一年を通してにぎわうスポットです。

The Yokohama Red Brick Warehouse is a historic brick warehouse complex renovated into a shopping and event space.

It features unique shops, cafés and seasonal markets, as well as illumination events that keep the area lively throughout the year.

横浜红砖仓库原本是明治～大正时期建造的砖造仓库，如今改造为综合商业与活动空间。

这里有许多特色小店、咖啡馆，一年四季都有市集、灯光节等活动，是横浜最有人气、最有氛围的景点之一。

横浜中華街

Yokohama Chinatown

横浜中华街



横浜中華街は、日本最大規模のチャイナタウンで、約600軒以上の中華料理店や物販店がひしめき合っています。カラフルな牌楼や廟、ランタンが並ぶ通りは、まるで別世界のような雰囲気です。食べ歩きや飲茶、コース料理はもちろん、中華食材やお土産探しにも最適です

Yokohama Chinatown is the largest Chinatown in Japan, home to over 600 restaurants and shops packed into colorful streets and alleys. Ornate gates, temples, and lanterns create a lively atmosphere where you can enjoy dim sum, street snacks, and shop for Chinese groceries and souve

横浜中华街是日本最大、也是世界规模数一数二的唐人街，密集分布着600家以上的中餐馆、点心店和杂货店。五彩缤纷的牌楼、庙宇和灯笼营造出独特氛围，非常适合边走边吃与购买伴手礼

カップヌードルミュージアム/

Cup Noodles Museum

杯面博物館



カップヌードルミュージアム横浜は、インスタントラーメンの歴史と発明の物語を楽しく学べる体験型ミュージアムです。「マイカップヌードルファクトリー」では、カップのデザインをして、スープや具材を選び、自分だけのオリジナルカップヌードルを作ることができます。お子さま連れのご家族に大人気のスポットです。

The Cup Noodles Museum Yokohama is an interactive museum where you can learn about the history of instant noodles and their inventor, Momofuku Ando. At the “My CUPNOODLES Factory,” visitors design their own cup and choose soup flavors and toppings to create a one-of-a-kind cup noodles to take home—especially fun for families with children.

杯面博物館是一座互动式体验馆，介绍方便面的历史与发明者安藤百福的一生。游客可以自己设计杯面杯身图案，并在“My CUPNOODLES Factory”中选择汤底和配料，制作独一无二的杯面带回家，小朋友特别喜欢。

山下公園・大さん橋

Yamashita Park&Osanbashi

山下公园&大栈桥



山下公園は海沿いに広がる公園で、ベンチに座ってゆっくり港の景色や客船を眺めることができます。隣接する大さん橋国際客船ターミナルの屋上デッキからは、横浜港を一望でき、写真スポットとしても人気です。

Yamashita Park is a long seaside park where you can stroll along the waterfront and enjoy views of the harbor and cruise ships. Next door, the Osanbashi International Passenger Terminal has a spacious wooden rooftop deck offering panoramic views of Yokohama Bay—a favorite photo spot.

山下公园是沿海而建的长形公园，可以一边散步一边欣赏港口景色和停靠的大型邮轮。旁边的大栈桥国际客运码头，屋顶是宽阔的木质观景平台，可以360度眺望横滨港，是非常受欢迎的拍照点。

横浜駅周辺

Yokohama Station Area

横滨站周边购物区



横浜駅周辺には、百貨店やショッピングモールが豊富にあり、買い物を楽しむには最適な場所です。みなとみらいエリアの港町の光景とは打って変わり、横浜駅は都会の喧騒そのもの。6社が乗り入れるターミナル駅なので、通勤や通学で利用している人も多いですよね。駅構内は広く、周辺の駅ビルも充実しているので、買い物に困ることはありません。

Yokohama Station is surrounded by a wide variety of department stores and shopping malls, making it an ideal area for enjoying shopping. In contrast to the scenic port-town atmosphere of the Minato Mirai district, the Yokohama Station area is the very image of an energetic, bustling city. As a major terminal served by six railway companies, it is heavily used by commuters and students. The station itself is large, and the surrounding station buildings are well developed, so you will never have trouble finding places to shop

横滨站周边拥有众多百货商店和购物中心，是享受购物的理想地点。与港未来地区的港湾风景截然不同，横滨站一带展现的是典型的都市喧嚣。作为有六家铁路公司接入的枢纽车站，这里每天都有大量通勤和上学的人流。车站内部宽敞，周边的车站大楼也十分完善，因此完全不用担心购物不便。

三溪園 (传统日式庭园)

Sankeien Garden

三溪园



本牧にある広大な日本庭園で、池や茶室、歴史的建造物が点在しています。四季折々の花や紅葉が楽しめ、静かに散策したい方におすすめです。

A spacious traditional Japanese garden in Honmoku with ponds, teahouses, and historic buildings. Beautiful in every season, ideal for a calm stroll away from the city bustle.

位于本牧的大型日式庭园，由老商人原三溪修建。园内有池塘、茶室和从各地移建而来的古建筑，春天赏樱、初夏看紫阳花、秋天观红叶，都非常有味道。

元町ショッピングストリート・山手西洋館

Motomachi&Yamate Area

元町购物街・山手西洋馆



元町ショッピングストリートには、おしゃれなブティックやカフェが並び、その背後の山手エリアには歴史ある西洋館が点在しています。横浜らしい異国情緒を味わえるエリアです。

Motomachi offers a stylish shopping street with boutiques and cafés, while nearby Yamate is dotted with historic Western-style residences. A great area to experience Yokohama's international heritage.



元町商店街是充满欧式气息的购物街，两旁有精品店、咖啡馆和老字号西点店。往山上走是山手地区，保留了多栋明治时期的西洋馆，可以感受到横浜开港以来独特的“和洋融合”氛围。

アンパンマンこどもミュージアム
Anpanman Children's Museum
面包超人儿童博物馆



アンパンマンの世界を体験できるミュージアムで、ショーや遊び場、フードコート、ショップなどがあり、小さなお子さま連れのご家族に大人気です。

A themed museum based on the beloved character Anpanman, with shows, play areas, family-friendly restaurants and shops—perfect for families with young children.

深受日本小朋友喜爱的“面包超人”主题乐园。馆内有角色表演、游戏区、亲子餐厅和周边商品店，非常适合带幼儿、低龄儿童的家庭客人。

八景島シーパラダイス

Hakkeijima Sea Paradise

八景岛海岛乐园



水族館やアトラクション、ショッピングモールが一体となったマリンリゾート施設です。イルカショーや海を望む絶景アトラクションが楽しめます。

A large marine resort complex on an island with aquariums, dolphin shows, rides and shopping areas. Offers great ocean views and fun for both couples and families.

建在小岛上的大型海洋主题乐园，集水族馆、海豚表演、游乐设施和购物餐饮区于一体。可以近距离观看海豚、企鹅等海洋动物，也有适合情侣和家庭的海景游乐项目。

野毛山動物園

Nogeyama Zoo

野毛山动物园 (免费动物园)



桜木町からほど近い丘の上にある入園無料の動物園です。こじんまりとしながらもライオンやキリン、レッサーパンダなどが見られ、気軽なお散歩に最適です。

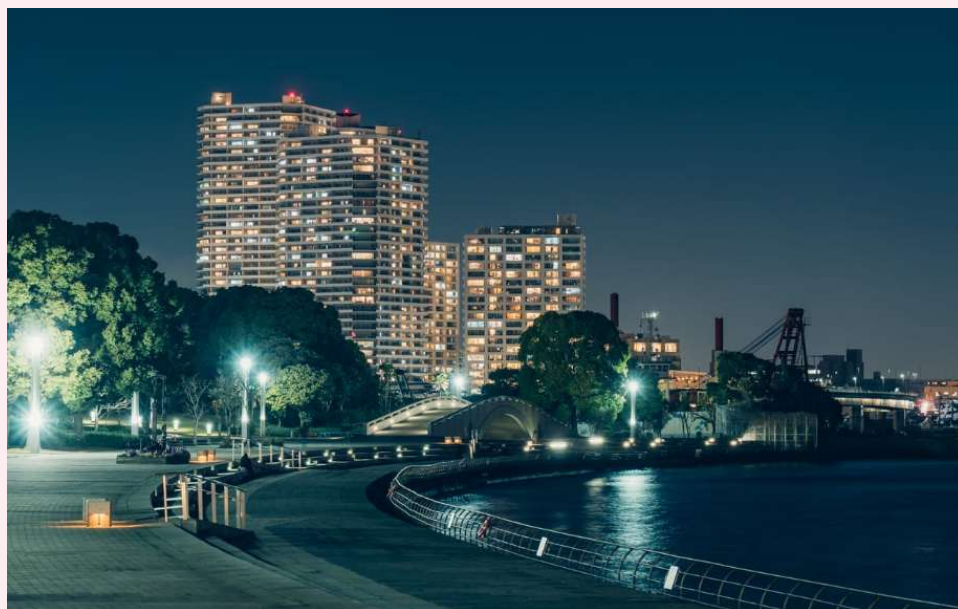
A small but charming zoo on a hill near Sakuragicho, with free admission. Home to lions, giraffes, red pandas and more—nice for a casual outing with children.

离桜木町不远的小山丘上，有一座入园免费的动物园。可以看到长颈鹿、狮子、红熊猫等动物，规模不大但很温馨，非常适合带孩子散步顺便看看动物。

臨港パーク

Rinko Park Waterfront

临港公园海滨散步道



みなとみらいエリア最大級の海沿い公園で、広い芝生と遊歩道が特徴です。横浜ベイブリッジや港の景色を眺めながら、のんびり過ごせます。

The largest seaside park in the Minatomirai area, with wide lawns and a waterfront promenade. Guests can picnic, jog, or simply relax while enjoying views of the bay and Yokohama Bay Bridge.

位于港未来海滨尽头的大型公园，草坪宽阔，可以铺野餐垫看海、散步、跑步。天气好时可以眺望横滨大桥和远处的船只，比市中心更安静，很适合客人放松。

横浜みなと博物館・日本郵船冰川丸

Port Museum&Hikawa Maru

横浜港博物館&日本郵船冰川丸



横浜港の歴史を学べる博物館と、実際に航行していた客船「冰川丸」を見学できます。港町・横浜の成り立ちを知りたい方におすすめです。

The museum explains the history of Yokohama Port, and the former ocean liner Hikawa Maru anchored nearby is open for tours. Ideal for guests interested in ships and port history.

通过展品和模型介绍横浜港的历史与发展，旁边停泊着曾经的远洋客轮“冰川丸”，内部开放参观。很适合对港口、船舶和历史感兴趣的客人。